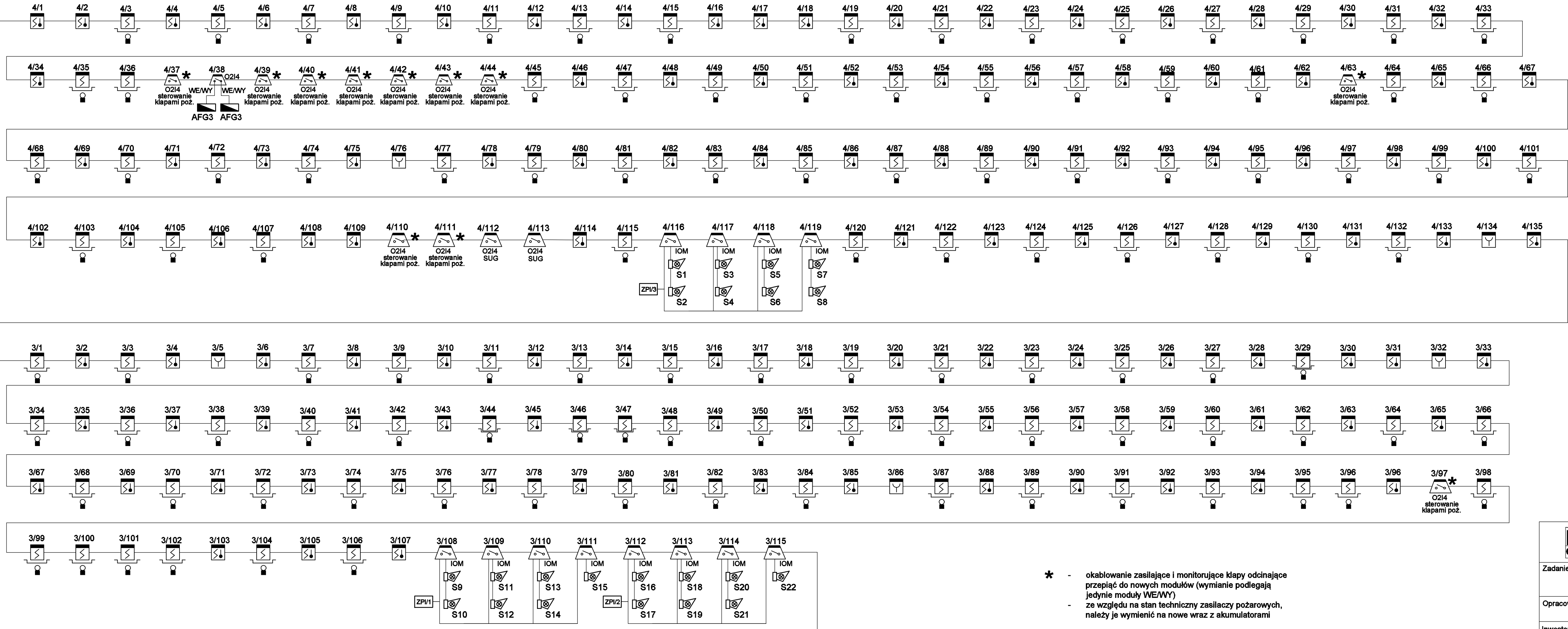


przylączyć do istniejącej
karty pętlowej DXI-2
(pętla nr 4)

przylączyć do istniejącej
karty pętlowej DXI-2
(pętla nr 3)



- * - okablowanie zasilające i monitorujące klapy odcinające
przebieg do nowych modułów (wymianie podlegają
jedynie moduły WE/WY)
- ze względu na stan techniczny zasilaczy pożarowych,
należy je wymienić na nowe wraz z akumulatorami



MEGASYSTEM Sp.z o.o.
31-751 Kraków
ul. Odmgile 1

Zadanie: PROJEKT INSTALACJI SYSTEMU SYGNALIZACJI POŻARU DLA POTRZEB ARANŻACJI WNĘTRZ BIUROWYCH IZBY ADMINIATRACJI SKARBOWEJ W KRAKOWIE PIĘTRO 1 ISTNIEJĄCEGO BUDYNKU BIUROWEGO ZLOKALIZOWANEGO W KRAKOWIE PRZY UL. JASNOGÓRSKIEJ 11				
Opracował: Paweł Pawłowski		Nazwa rysunku: SCHEMAT INSTALACJI SYGNALIZACJI POŻARU		
Investor: IZBA ADMINIATRACJI SKARBOWEJ	Nr oprac.: 21/M-PW/24	Data oprac.: 12.2024r.	Skala: ---	Rys. nr SSP2